



Centre de  
Convention

by ARCHPARC

# Créer l'envie de réussir

ARCHITECTURE ZEN,  
CONVENTION À TAILLE HUMAINE  
HAUTE TECHNOLOGIE

Génève International  
Archamps, Haute-Savoie Mont-Blanc





# Un cadre naturel à proximité de Genève International

Idéalement situé, en connexion directe avec Genève et son aéroport international, le Centre de Convention by ArchParc associe des équipements neufs et de haute technologie à une grande capacité d'écoute et de réactivité.



## EN VOITURE

Paris	5h00 - 530km
Lyon	1h30 - 140km
Genève	20min - 10km
Zurich	3h00 - 290km

## EN TRAIN

Gare TGV Genève | 27min - 20km  
Gare TGV Bellegarde | 27min - 35km  
Transfert en bus ou taxis depuis Genève jusqu'à Archamps.

## EN AVION

Genève Aéroport | 28min - 20km  
Lyon Aéroport | 1h30 - 140km



# Architecture, design, qualité de l'environnement, & haute technologie

La réussite de votre convention tient désormais plus à la qualité d'une prestation complète qu'à la seule réponse apportée par une infrastructure souvent surdimensionnée ou contraignante.

Le Centre de Convention by ArchParc se positionne sur les événements, congrès, séminaires et inventive de 20 à 500 personnes nécessitant un environnement de haute qualité et des espaces de travail à taille humaine.



80M<sup>2</sup>

de rooftop avec vue sur le  
mont salève

500M<sup>2</sup>

de terrasse ouverte sur un  
parc arboré de 1 hectare

11

salles de réunion et 1  
auditorium

20 À 500

personnes  
congrès



# Espaces de Haute Qualité

Centre de Convention dont tous les espaces sont parfaitement équipés et modulables aisément.

Toutes les salles sont faciles d'accès et éclairées à la lumière du jour.

Deux cuisines professionnelles, des salons VIP, un restaurant et un rooftop donnent un caractère exceptionnel à chacun de vos événements.





# Espaces réunions

Nous vous proposons 7 salles de séminaire de 40 à 120 m<sup>2</sup> pouvant accueillir de 12 à 85 personnes. Ces espaces, à la lumière du jour et modulables selon vos souhaits, sont équipés avec tout le matériel nécessaire à la bonne réalisation de votre réunion.





# Espaces conférences

Nous vous proposons 4 salles de conférence de 130 à 620m<sup>2</sup> pouvant accueillir de 100 à 500 personnes. Ces espaces, à la lumière du jour et modulables selon vos souhaits, sont équipés avec tout le matériel nécessaire à la bonne réalisation de votre conférence.





# Espaces polyvalents

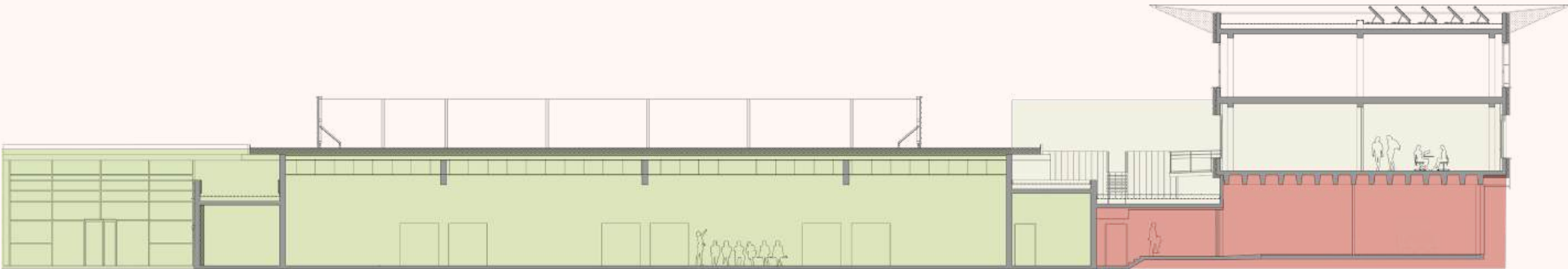
Nous vous proposons un aménagement général des espaces afin de favoriser la qualité de échanges, d'optimiser la gestion des flux et la mise en avant de vos exposants et partenaires.

Plusieurs formules sont disponibles pour installer votre exposition, en fonction de vos attentes et pour un budget maîtrisé.





# Nos espaces



## Centre de convention by Archparc

1 auditorium de 83 places assises

7 salles de réunion de 10 à 80 personnes

4 salles de conférences de 100 à 500 personnes

Une surface d'exposition directement connectée aux salles de conférences, jusqu'à 1 500m2

Une facilité d'accès exceptionnelle, au cœur d'un noeud autoroutier

250 places de parking

Espaces conférence Salles modulables	SUPERFICIE En m²	CAPACITÉ THÉÂTRE Chaises	CAPACITÉ CLASSE Tables et chaises	CAPACITÉ « U » Tables et chaises	RÉGIE INTÉGRÉE		
					Lumière	Son	Vidéo
Conférence 1	130	100	55	40		✓	✓
Conférence 2	180	140	80	55		✓	✓
Conférence 3	180	140	80	55		✓	✓
Conférence 4	130	100	55	40		✓	✓
Conférence 1+2 ou 2+4	310	240	135	95	✓	✓	✓
Conférence 2+3	360	275	155	110	✓	✓	✓
Conférence 1+2+3 ou 2+3+4	490	375	215	150	✓	✓	✓
Conférence 1+2+3+4	620	485	275	190	✓	✓	✓

Espaces polyvalents	SUPERFICIE En m²	STANDS	COUVERTS EN REPAS ASSIS	PLACES EN COCKTAIL	SONO INTÉGRÉE
Restaurant conférence	290	20	110	250	✓
Conférence exposition	620	50	-	-	✓
Esplanade	490	Nous consulter	Nous consulter	450	-

Espaces réunions	SUPERFICIE En m²	CAPACITÉ THÉÂTRE Chaises	CAPACITÉ CLASSE Tables et chaises	CAPACITÉ « U » Tables et chaises	RÉGIE INTÉGRÉE		
					Lumière	Son	Vidéo
Auditorium	120	83	-	-		✓	✓
Séminaire 1	40	19	15	10		✓	✓
Séminaire 2	40	19	15	10		✓	✓
Séminaire 3	40	19	15	10		✓	✓
Séminaire 1+2 ou 2+3	70	55	30	20		✓	✓
Séminaire 1+2+3	110	85	50	35		✓	✓
Réunion	30	-	-	12		✓	✓
Séminaire 4	70	55	30	25		✓	✓
Séminaire 5	60	45	25	20		✓	✓
Séminaire 6	50	40	20	15		✓	✓

Espaces polyvalents	SUPERFICIE En m²	STANDS	COUVERTS EN REPAS ASSIS	PLACES EN COCKTAIL	SONO INTÉGRÉE
Restaurant VIP	30	-	15	-	✓
Restaurant	120	-	60	-	✓
Espace détente	90	-	-	60	-
Espace détente 2	70	-	-	45	-
Rooftop	80	-	-	55	-



## Partenaire de vos événements

Toute l'équipe du centre de convention met son expertise à votre disposition pour imaginer, préparer et organiser votre événement: étude préalable, conseil et suivi opérationnel, tout est mis en œuvre pour la réussite de votre projet.



### Étude de vos demandes

par un chef de projet dédié



### Conseils

dans le choix des salles et services additionnels  
(matériel technique, restauration, transfert...)



### Suivi opérationnel

lors de vos événements

## Solutions audiovisuelles et digitales

Notre équipe technique est à vos côtés pour mettre en place des solutions audiovisuelles et digitales sur-mesure de projection, sonorisation, diffusion streaming, connexion, plateau TV, convention hybride... afin de valoriser votre événement dans toutes les dimensions.



### Nos partenaires







# Hébergements

## Hôtel \*\*\*

AC BY MARRIOTT

**Saint-Julien-en-Génévois**

Nouvel établissement de 92 chambres attenant au restaurant les Cocottes et au Casino de Saint Julien. bar, salle de fitness.

## Hôtel \*\*\*

IBIS

**Archamps – Porte de Genève**

Situé en face du Centre de Convention by ArchParc, cet établissement moderne dispose de 84 chambres, un bar, une salle de fitness et un parking.

## Hôtel \*\*\*

IBIS STYLES VITAM

**Neydens - Vitam**

77 chambres au confort moderne. Inclus dans votre séjour un accès au Vitam pour profiter d'un moment aquatique, fitness ou bien-être.

# Restauration

Notre service traiteur répond aux sollicitations les plus variées. Que ce soit une pause-café pour 5 personnes, un cocktail, un repas jusqu'à 550 personnes. Notre principe : le “sur-mesure” pour la réussite de votre événement.



## Pauses Gourmandes

BOULANGÈRE

Pour le matin : café, thé, jus de fruits, eaux minérales et mini-viennoiseries.

PÂTISSIÈRE

Pour l'après-midi : café, thé, jus de fruits, eaux minérales et assortiments de mini pâtisseries.



## Formules “à la carte”

Le temps de votre évènement, goûtez et profitez de mets savoureux. Faites un break autour de nos formules apéritives, cocktails, buffets, diner de gala... À vous de choisir !



# Responsabilité Sociale et Environnementale



Le Centre de Convention s'engage dans une démarche alignée avec la politique RSE d'Archparc. Soucieux de réduire l'empreinte écologique des événements, nous intégrons toutes les dimensions du développement durable : approvisionnements en circuit court et limitation du jetable, valorisation du terroir local, soutien aux actions solidaires du territoire. Nos convictions trouvent maintenant une écoute très favorable et partagée par les entreprises qui veulent réussir dans un environnement de qualité.





## Team building



### Des activités en altitude

Haute-Savoie Mont-Blanc, ascension de l'Aiguille du Midi à Chamonix, Tramway du Mont-Blanc à Saint-Gervais, téléphérique du Salève : l'été et encore plus l'hiver, tout pousse ici à prendre de la hauteur.



### Des activités toute l'année

A proximité directe de Genève et Chamonix, nous vous proposons des activités toute l'année : balade Full Moon, course d'orientation, croisière sur le lac Léman, ascension à l'Aiguille du Midi, visite d'une brasserie artisanale, jeu de pistes en vieille ville de Genève feront le bonheur de vos équipes.



### Des prestataires dédiés à votre succès

Nos partenaires sélectionnés vous proposent des activités pour prolonger la réussite de votre événement : sports de plein air, ski, randonnée VTT, expériences culturelles, découverte du Mont-Salève.



Une équipe à votre écoute  
pour réussir vos événements et congrès

Centre de Convention by ArchParc

480 rue Richard Gurley Drew

ArchParc

74160 Archamps, France

+33 (0)4 50 31 50 00

[event@archparc.fr](mailto:event@archparc.fr)

[www.archparc.fr](http://www.archparc.fr)



Centre de  
Convention

by ARCHPARC